

ALLEGATO "E"

ZONE MENSA

CISON

Per la mensa si utilizza l'attuale palestra il lunedì dalle 13.00 alle 13.40. Il locale consente di accogliere almeno 28 studenti come indicato in figura sotto tenendo conto di un corridoio di passaggio di 0,6 m tra i banchi.

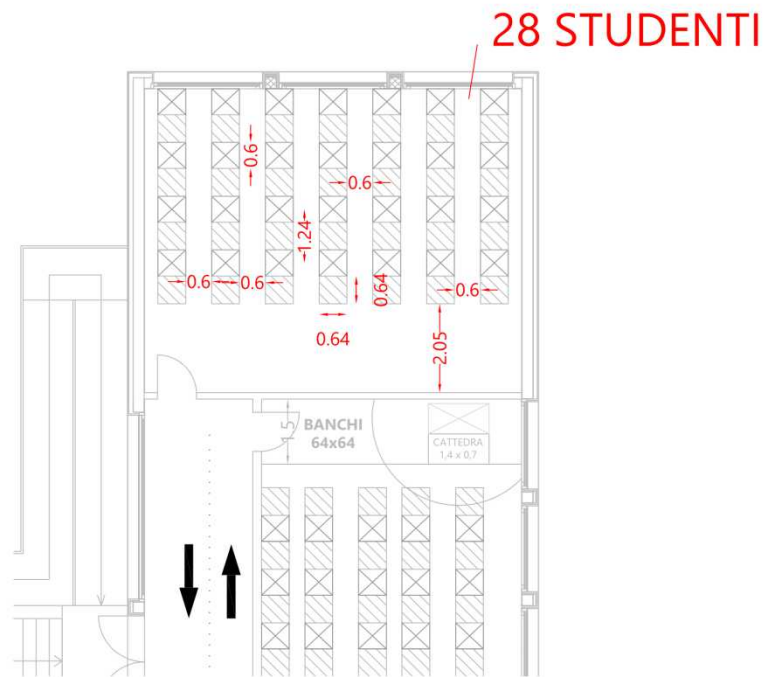


Figura 1 - calcolo capienza mensa con corridoio 0,6 m tra i banchi

Nel caso in cui si disponessero i banchi con corridoi alternati sempre nel rispetto della distanza interpersonale di 1 m la capienza aumenterebbe sino a 32 studenti come illustrato nella prossima figura.

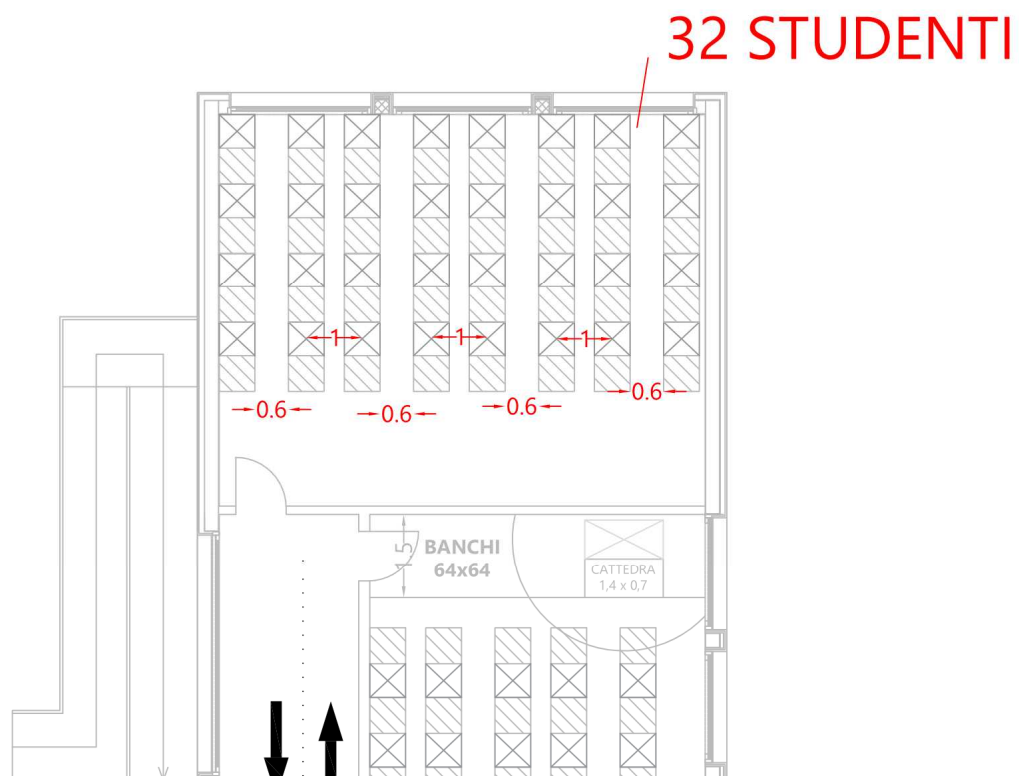


Figura 2 – Capienza della Palestra adibita a mensa nel plesso di Cison nel caso di corridoi alternati del cortile

MIANE

I locali utilizzati per la mensa sono l'aula mensa e l'aula 46 al fianco dell'ingresso della primaria. In mensa ci sono 23 banchi per un totale di 46 studenti mentre la capienza dell'aula 46 come mensa è di 26 studenti. Si fa un turno unico per tutti con orario dalle 12.25 alle 13.25 per tutti. Nelle foto che seguono sono illustrati i due locali e sono riportate le disposizioni dei tavoli e dei banchi per garantire il distanziamento di 1 metro tra gli alunni.

-MIANE- PIANO TERRA

MENSA

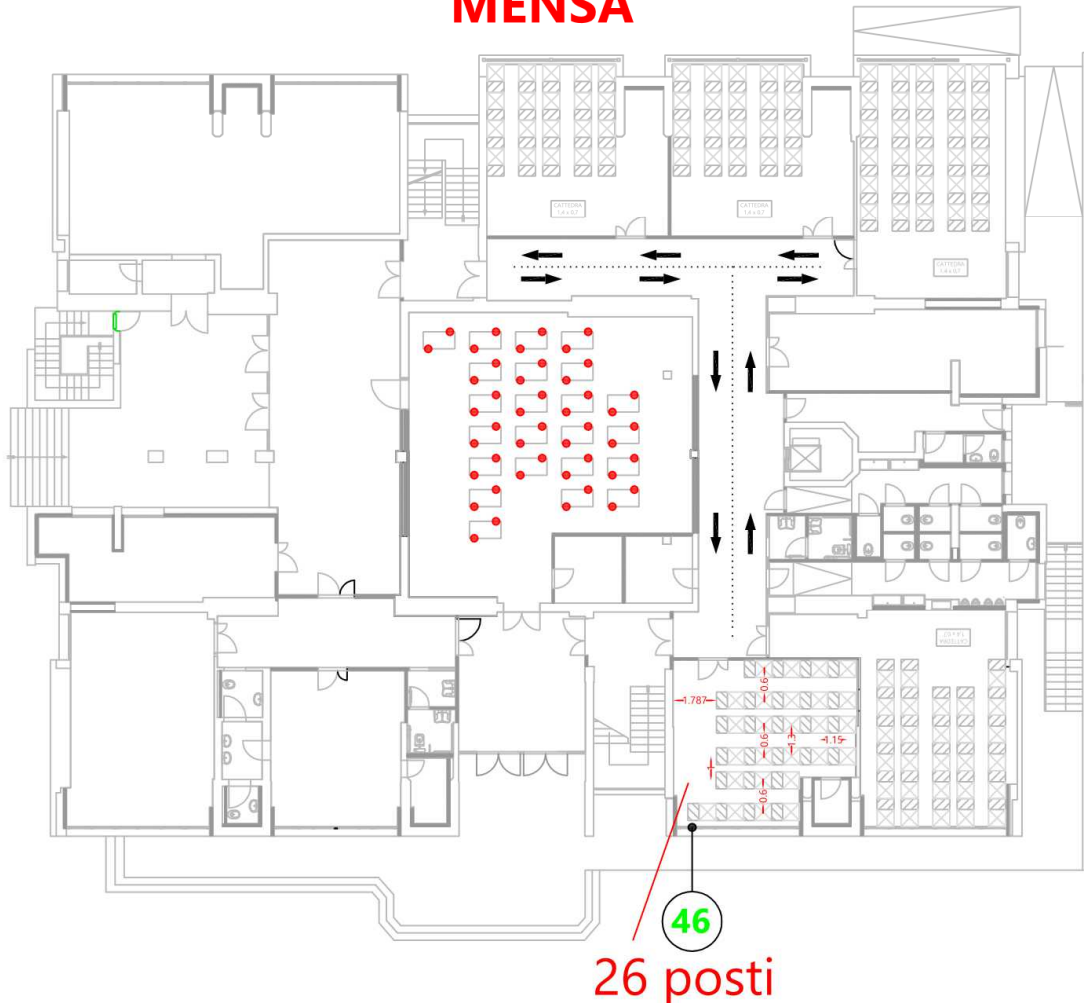


Figura 3 - indicazione dei 2 locali mensa a Miane

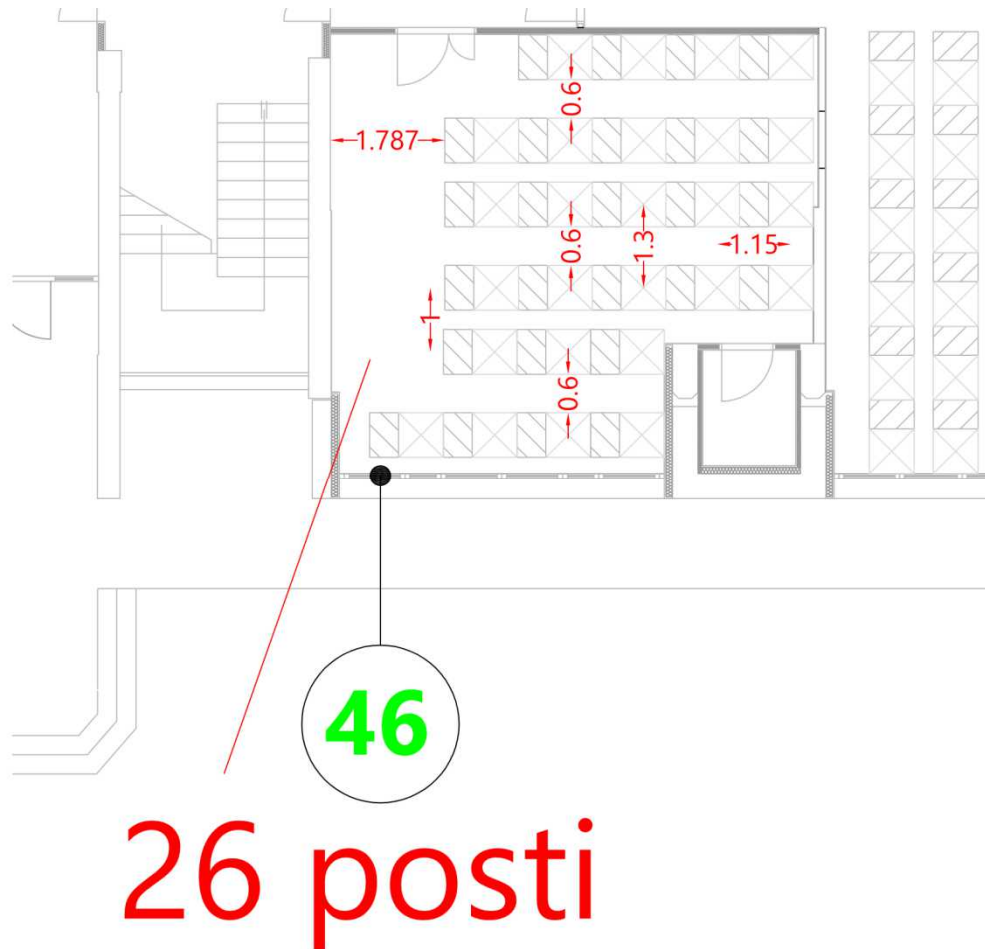


Figura 4 - dettaglio dell'aula 46 utilizzata come mensa

REVINE

La mensa non è prevista.

TARZO

La mensa non è prevista.

FOLLINA

I locali adibiti a mensa presso la scuola di Follina sono illustrati nella figura che segue e sono rappresentati con la dicitura "Mensa 1" e "Mensa 2".

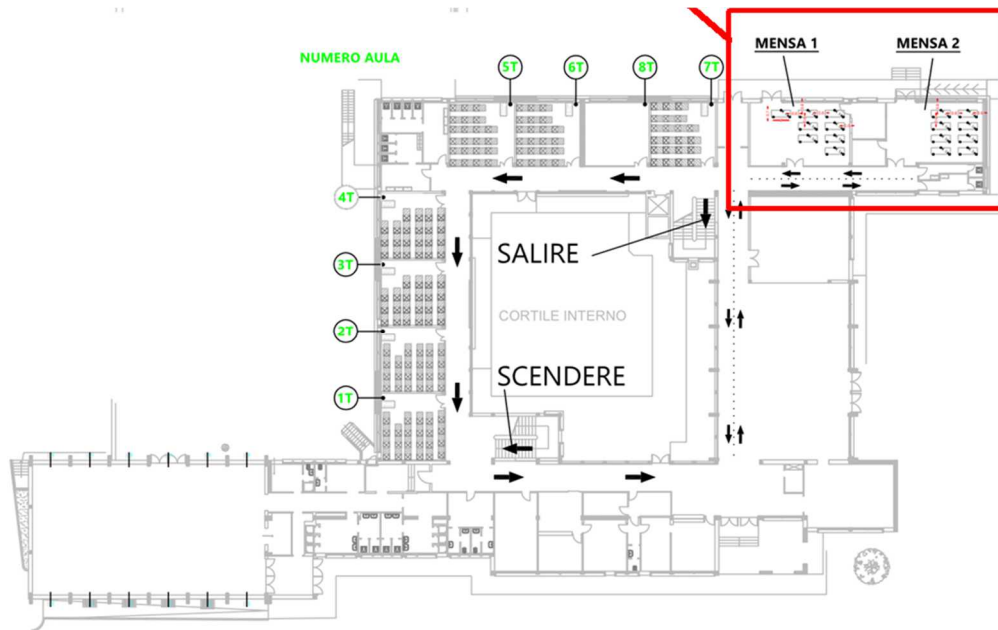


Figura 5 - indicazione dei locali mensa per Follina

Per la primari si fa un doppio turno mentre per la scuola secondaria di I grado con classi varie (indirizzo musicale compreso) e giorni in via di definizione basta un turno. I tavoli hanno dimensioni 2m x 0,9m e ci stanno 3 alunni per tavolo disposti in diagonale come illustrato nella figura di dettaglio che segue. Con una disposizione simmetrica dei banchi attualmente a disposizione (8 per aula) la capienza è di 24 alunni per aula.

MENSA 1

MENSA 2

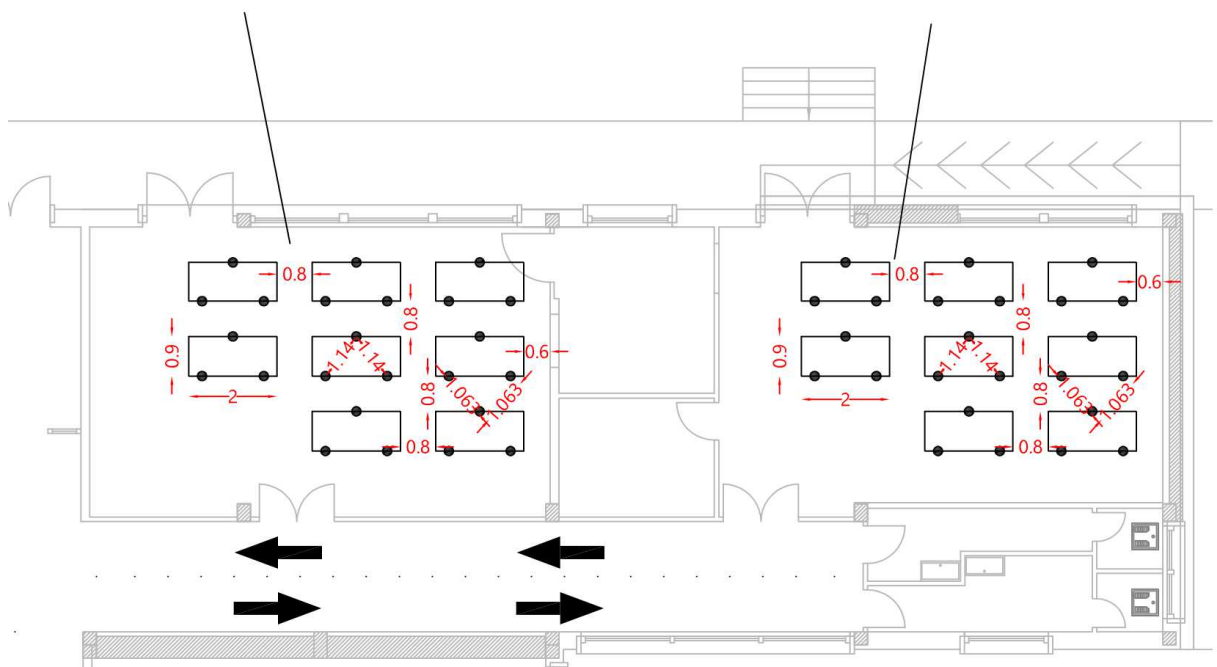


Figura 6 - dettaglio dei 2 locali mensa con i tavoli attuali a Follina

Se si aggiunge un tavolo in più e si dispongono i tavoli nel modo illustrato sotto si arriva ad avere una capienza di 27 alunni per ciascuna aula mensa.

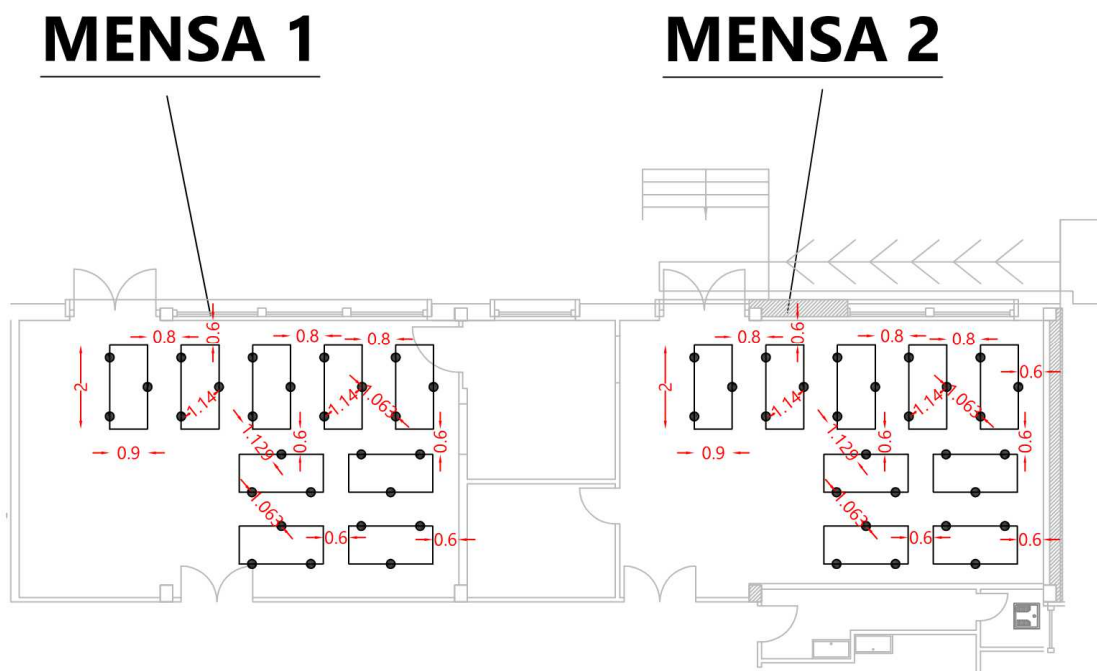


Figura 7 - capienza con tavoli disposti in modo asimmetrico

I turni sono i seguenti:

TURNO	DALLE	ALLE	GIORNO	MENSA 1 e 2 (MAX 54)
1	12.30	13.30	lunedì	Classi 1AEF, 2AEF, 4AEF (54 alunni)
2	12.30	13.30	martedì	Classi 3BF, 3AEF, 5AEF, 5BEF (54 alunni)
3	13.00	14.00	da definire	Classi varie

CORBANESE

La zona mensa è prevista nella consueta aula mensa e nell'aula ad essa confinante come illustrato in figura sotto. La capienza massima dei locali nel rispetto della distanza interpersonale di 1 m è rispettivamente di 35 e 30 alunni.

**-CORBANESE-
PIANO TERRA
MENSA**

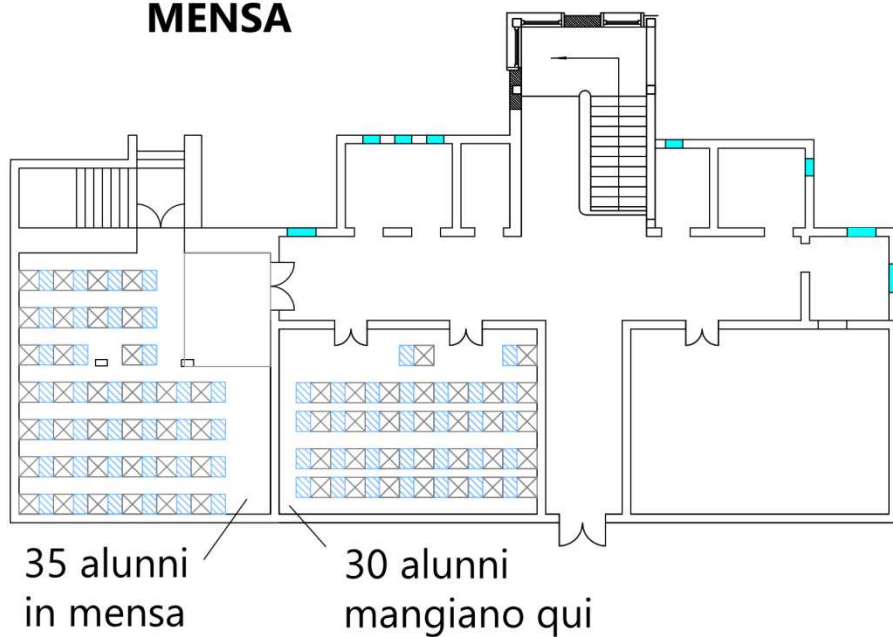


Figura 8 – locali della mensa al piano terra nel plesso di Corbanese

La mensa segue i seguenti turni:

TURNO	DALLE	ALLE	AULA MENSA (35 MAX)	AULA ADIACENTE (30 MAX)
1	12.00	12.45	Classi 2 [^] e 4 [^] in mensa (14+13)	Classe 5 [^] (20)
2	12.45	13.30	Classi 1 [^] (17)	Classe 3 [^] (24)